



# PFALZER

LUCERNE · SINCE 1938





# PFALZER HISTORY

## Passion

Seit 1938 hat sich Pfalzer der Leidenschaft für Schmuck verschrieben und entwickelte sich in über acht Jahrzehnten zu einem führenden Schweizer Anbieter für hochwertigen Goldschmuck. Eine Passion die das heutige Pfalzer-Team nach wie vor lebt.

## Tradition

Das traditionelle Goldschmiedehandwerk wird in den eigenen Ateliers in Luzern gepflegt. Alt hergebrachte Fertigungstechniken finden hier nach wie vor ihre tägliche Anwendung. Unter Feuer und mit sehr viel Fingerfertigkeit entstehen aktuellste Kreationen.

## Innovation

Modernste technische Errungenschaften in der Konstruktion oder Lasertechnologie in der Fertigung werden von unseren Goldschmieden erfolgreich mit dem traditionellen Goldschmiedehandwerk kombiniert.

*Pfalzer Lucerne since 1938*

## Passion

Depuis 1938, Pfalzer se consacre à sa passion des bijoux et est devenu, en huit décennies, un fournisseur de bijoux en or de qualité supérieure de premier plan en Suisse. Une passion qui anime toujours l'équipe Pfalzer actuelle.

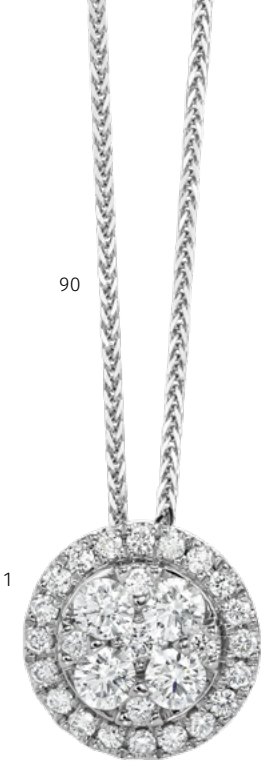
## Tradition

L'orfèvrerie traditionnelle est cultivée dans les ateliers de l'entreprise à Lucerne. Les techniques de fabrication classiques sont encore utilisées, ici, quotidiennement. Les dernières créations sont réalisées sous le feu et avec beaucoup de dextérité.

## Innovation

Nos orfèvres combinent avec succès les dernières réalisations techniques en matière de design et de technologie laser dans la fabrication avec l'artisanat traditionnel de l'orfèvrerie.

*Pfalzer Lucerne depuis 1938*







91



12

11



13



92

14



92

15



16



17







18



19





27

28

29

30

31

93



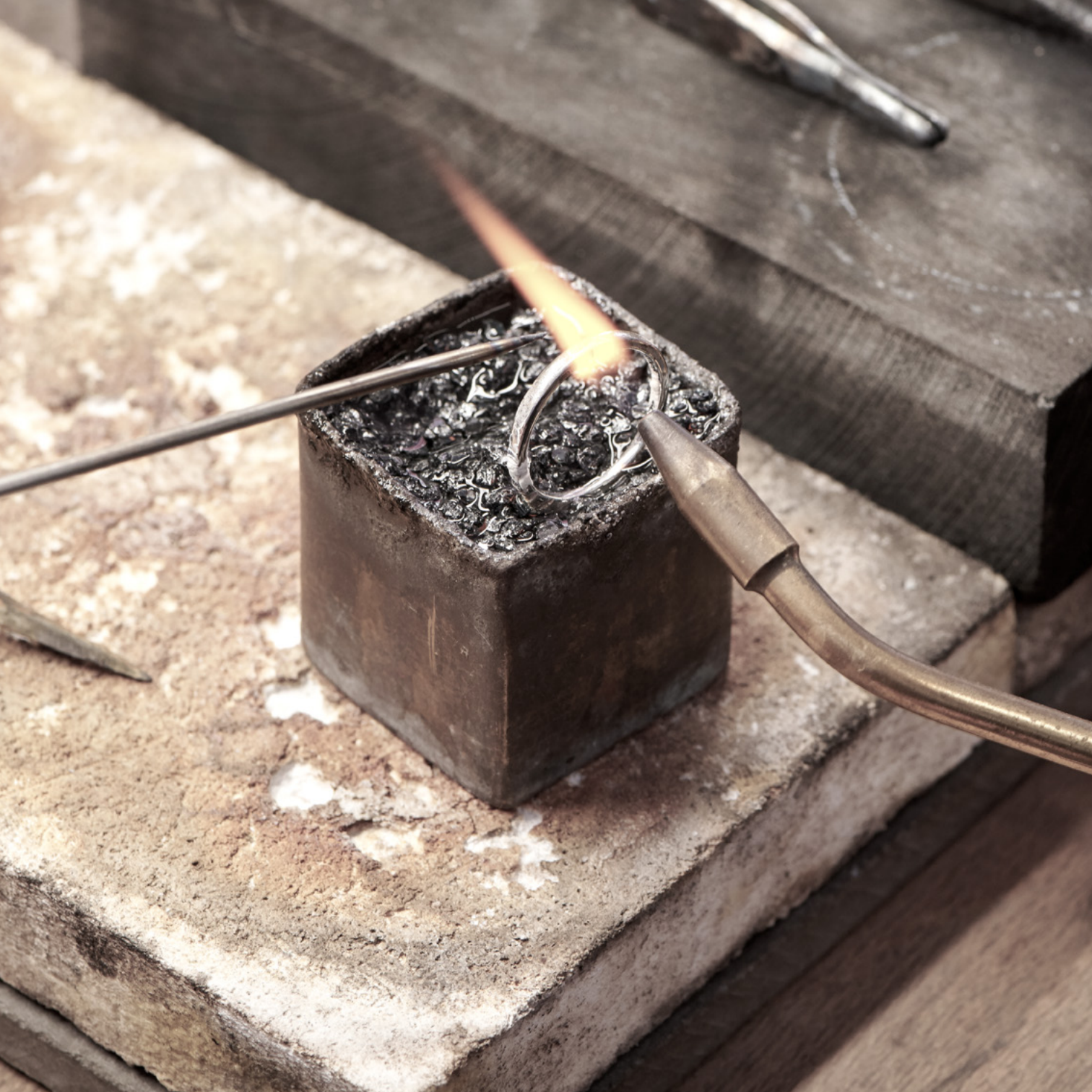
33

32



34









39

40

42



41



43



44







95

45



93

46





93



53



54

57

56

55





58

59

LPC 750





H. Pfalzer & Co. AG  
Obergrundstrasse 44  
6003 Luzern

Telefon 041 248 68 00  
Fax 041 248 68 68

[pfalzer@pfalzer.ch](mailto:pfalzer@pfalzer.ch)  
[www.pfalzer.ch](http://www.pfalzer.ch)